



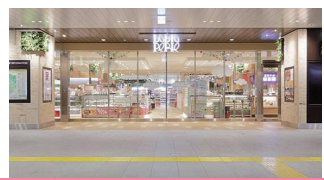
**13 ROOM DECO かねたや**  
ROOM DECO KANETAYA

- 2005年4月オープン
- 家具・インテリアを中心として高質なライフスタイルを提案する都市型トータルライフスタイルショップ。
- Opened in April 2005.
- Urban lifestyle store specializing in high-quality goods, including furniture and interior products.



**15 aune 幕張**  
aune MAKUHARI

- 2008年3月オープン
- 物販・サービス・飲食などの店舗を有する商業施設。海浜幕張駅北口ロータリーに面した「駅から最も近い」グルメゾーン。
- Opened in March 2008.
- A commercial facility that contains restaurants and stores selling a range of goods and services. Facing the rotary at the north exit of Kaihin Makuhari Station, it is the closest food mall to the station.



**17 ペリエ海浜幕張**  
PERIE Kaihimmakuhari

- 2013年9月オープン
- カフェ・レストランやお弁当・惣菜・スイーツまでバラエティ溢れるグルメを提供するJR海浜幕張駅直結の商業施設。
- Opened in September 2013.
- A commercial facility directly connected to JR Kaihin Makuhari Station with cafes, restaurants, and a variety of food items such as bento lunches, deli foods, and desserts.



**14 スーク海浜幕張**  
su:k kaihin\_makuhari

- 2008年3月オープン
- 地上9階建て(店舗フロア4階・駐車場フロア5階)
- グルメゾーンとアミューズメントゾーンの2つの業態を中心に「仲間と楽しめる空間」をテーマとした施設。
- Opened in March 2008
- It has nine floors above ground, including stores on the 4th floor and a parking lot on the 5th floor.
- Its two main entertainment zones, consisting of restaurants and an amusement arcade, provide a pleasant space for people to spend time with friends.



**16 QVC スクエア**  
QVC SQUARE

- 2013年4月オープン
- (株)QVCジャパンの、地上7階建て本社ビル。
- 社屋内スタジオからの通販番組全国に24時間放送、テレビショッピングを主体としたマルチ通販企業。
- Opened in April 2013.
- The QVC Japan Headquarters with seven above-ground stories.
- TV shopping programs are broadcasted 24-hours all over the country from the company's in-house studios. This is a multimedia company primarily based on TV shopping.

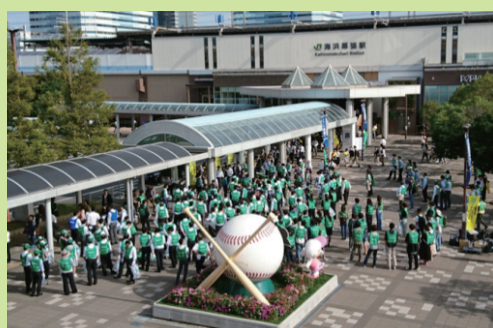


**18 公園通りビル**  
Park Street Building

- 2019年1月オープン
- 車で来て利用しやすい駐車場のテナントビル
- 生活の質や利便性を高める店舗やクリニック等が厳選されており、駅と住宅街とを結ぶ動線に新たな賑わいを提供。
- Opened in (January) 2019.
- Even if you arrive by car, this building is equipped with an easy-to-use parking lot.
- Stores that improve quality and convenience of life, clinics, and more were carefully selected to provide a new energy along the path connecting the station and new residential area.

トピックス  
Topics  
**2**

**幕張新都心の活性化等に関する取り組み①**  
Initiatives for the Revitalization of Makuhari New City①



■幕張新都心「クリーンの日」

幕張新都心内の企業や学校と連携して街の美化活動に取り組んでいます。(年2回実施)

Makuhari New City: Cleaning Day

The city partners with businesses and schools in Makuhari New City for neighborhood beautification activities.(Takes place twice a year)

■幕張新都心「街なかオープンガーデン作戦」

幕張新都心まちづくり協議会主催による緑化活動で、国際大通りにあるプランターの花を植え替えています。(年2回実施)

Makuhari New City: Operation "Open Garden"

The flowers in the planters along Kokusai-odori Street are replanted as part of activities led by The Makuhari New City Community Development Association to greenify the area (held twice a year).



A main stage for transmitting information to the world Makuhari Messe  
世界に向けて情報発信するメインステージ 幕張メッセ  
**MAIN STAGE OF MAKUHARI**

幕張メッセは、1989年10月にオープンした、アジア地域有数の規模を誇る大型コンベンション施設であり、幕張新都心の中核的な施設です。

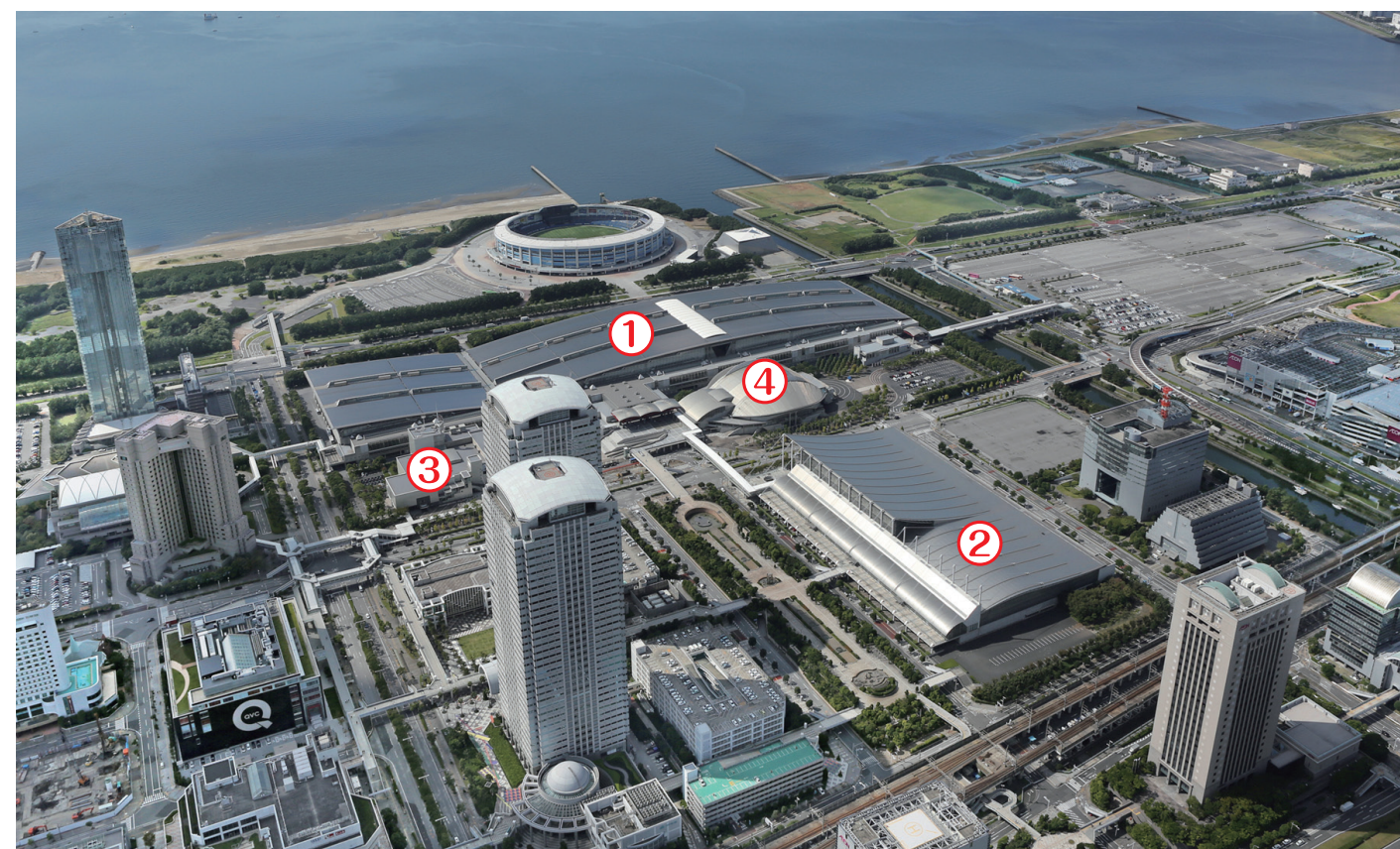
21万㎡の敷地に「国際展示場」、「国際会議場」、「幕張イベントホール」の3つの施設と、約5,500台収容可能な「幕張メッセ駐車場」で構成されています。

オープン以来、日本を代表する各種の国際見本市が開催されるとともに、閣僚級の国際会議や世界的なスポーツイベント等が数多く開催され、2018年12月までに約1億7,343万人が来場しています。

Opened in October 1989, Makuhari Messe is one of the largest convention facilities in Asia and the centerpiece of Makuhari New City.

Its 210,000 square-meter premises include the International Exhibition Hall, International Conference Hall, and Makuhari Event Hall, in addition to a parking lot with the capacity for approximately 5,500 vehicles.

Since its opening, in addition to a variety of Japan's leading international trade fairs, many Cabinet-level international conferences and global sporting events have been held here, and as of December 2018 approximately 173,430,000 people had visited Makuhari Messe.



**1 国際展示場 1～8ホール**  
International Exhibition Hall 1-8

国際展示場1～8ホールは、一体で54,000㎡と広大な展示スペースを有しています。また、可動式の間仕切りにより、8つの柱のないホールに分割して使用することも出来ます。

This facility is comprised of Hall 1-8 for a spacious total of 54,000 square meters of exhibition space. Movable partitions can be used to divide this space into eight halls without pillars.

**3 国際会議場**  
International Conference Hall

1,600名を収容できるコンベンションホールを始めた22室をもつ会議場は企業セミナーから国際会議・パーティーなど幅広くご利用いただけます。

This building features 22 rooms, including the Convention Hall, which can hold up to 1,600 people. From international conferences to company seminars to parties, a wide array of events is possible.

**2 国際展示場 9～11ホール**  
International Exhibition Hall 9-11

国際展示場9～11ホールは、一体で18,000㎡、可動間仕切りにより9,000㎡の9ホールと、4,500㎡の10ホール、11ホールの3つの展示ホールに分割して使用することも出来ます。

This exhibition hall has a total of 18,000 square meters that can be divided into three sections by using movable partitions. Hall 9 has 9,000 square meters and can accommodate heavy exhibits. Hall 10 and Hall 11 each measure 4,500 square meters.

**4 幕張イベントホール**  
Makuhari Event Hall

コンサート、式典・集会からスポーツイベント、展示会、講演会まで多目的な利用可能なドーム型ホールです。最大9,000名の収容が可能です。

This multi-purpose hall has a capacity of 9,000 people and 3,098 square meter arena. Makuhari Event Hall can be used for a variety of events from concerts, ceremonies and exhibitions to sporting events.

